



Welcome to a world without boundaries.
A Theory That Built our Company.

Guangdong KITO Ceramics Group Co., Ltd.
1 to 6/F, Bldg. T6 Smart City, Jihua 1st Rd, Chancheng District, Foshan City,
Guangdong, China. (PC: 528000)
www.kitoceramics.com

O
N

岩板

KITO Slab

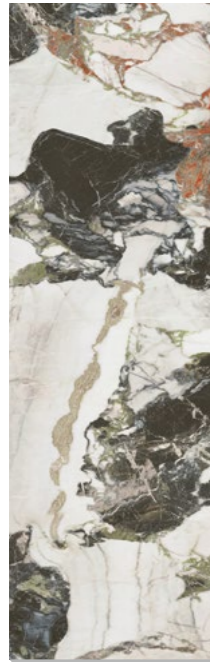
因为有质感，所以更高端

KITO 金意陶岩板系列，是针对高端家装 / 工装上墙下地应用特别开发的新品类。它和 KITO 家具岩板产品一体使用，更加和谐，更加提升空间档次。特别的岩板原料，优越的加工性能，倒角、开孔、切割，随心所欲。具备金意陶质感 DNA，有质感，更高端。



锦绣画屏 Primavera

质面 Surface	1	颜色 Colour	1	打印面 Face	5
	35°柔光面 35° soft		彩色 Colours		5面
厚度 Thickness					
					9mm



K02688337BAM-1/5
2600×800mm

横向连纹 Book match



金玉满堂

Calacatta Fantasy

质面 Surface	1	颜色 Colour	1	打印面 Face	4
35°柔光面 35° soft		白色 White		4面	
厚度 Thickness					
9mm					

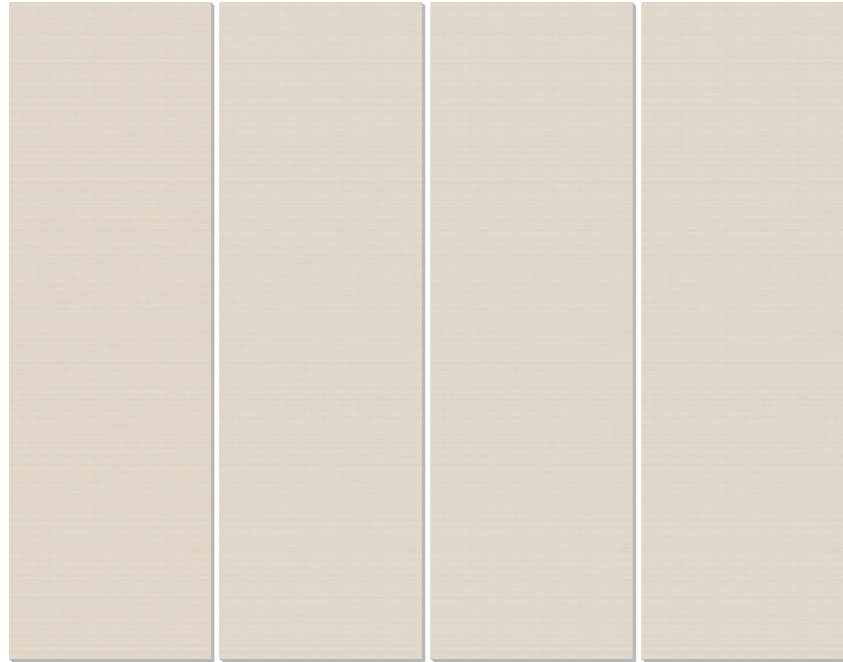


K02688336BAM
2600×800mm

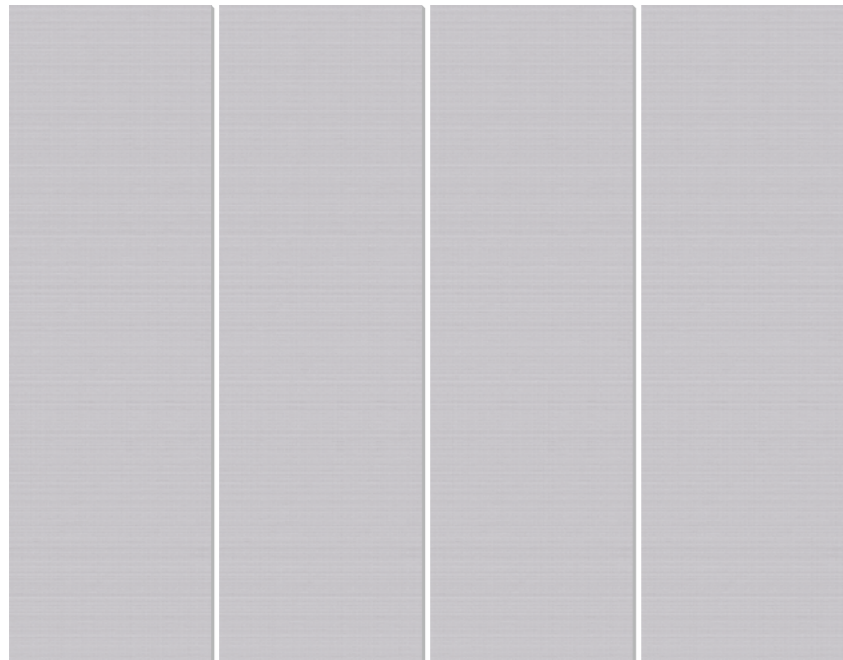


绮罗画幕 Canary

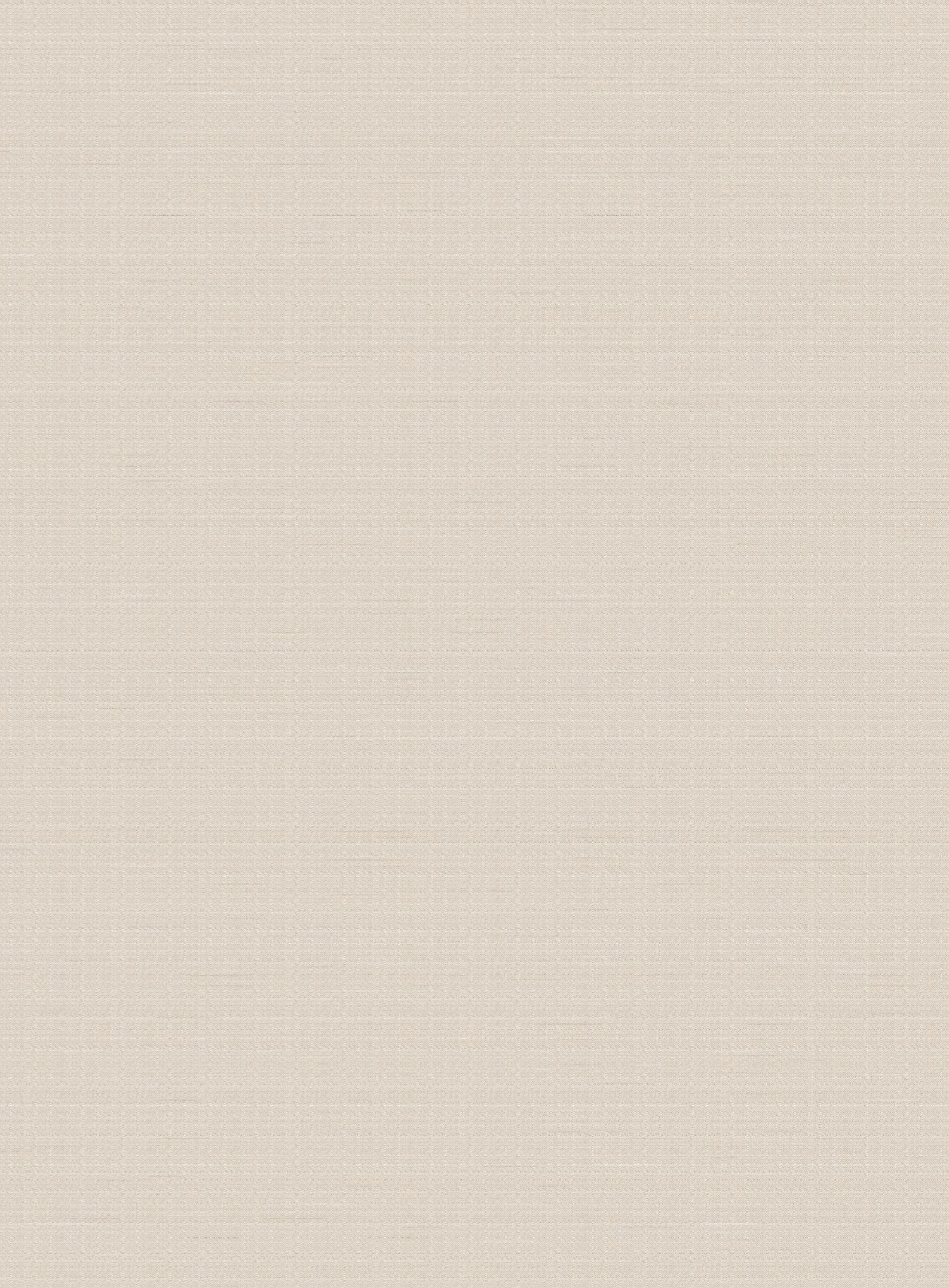
质面 Surface	1	颜色 Colour	2	打印面 Face	4	厚度 Thickness
雅光面 Matt		黄色 Yellow 兰灰色 Blue&Grey		4面 4面		9mm



K02688338BAN
2600×800mm



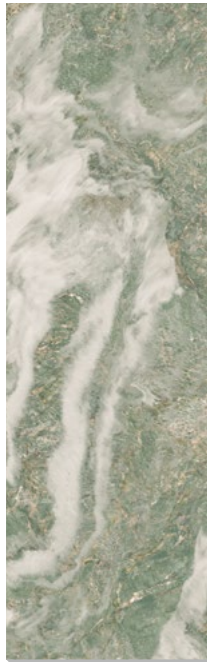
K02688339BAN
2600×800mm



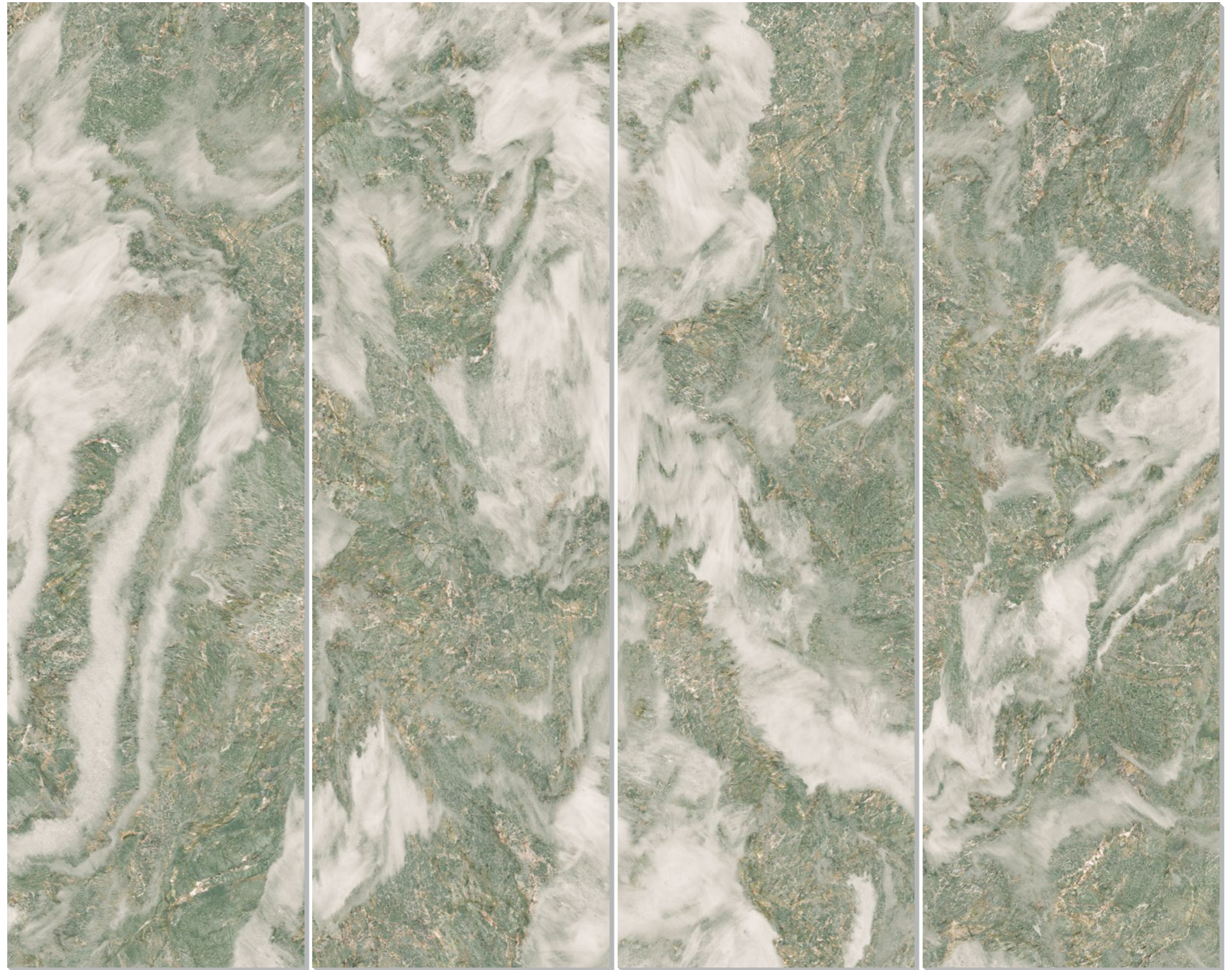
横向连纹 Book match

凌云碧画 Amazonite Pandora

质面 Surface	1	颜色 Colour	1	打印面 Face	4
95°亮光面 95° glossy		绿色 Green		4面	
厚度 Thickness	9mm				



K02688269TAF-1/4
2600×800mm



珠幕白 Oriental White

质面 Surface	1	颜色 Colour	1	打印面 Face	4	厚度 Thickness	
	95°亮光面 95° glossy		白色 White		4面		9mm



万向随心连纹
Endless patterns

K02688265TAF
2600×800mm

观沧海 Orlando Grey

质面 Surface	1	颜色 Colour	1	打印面 Face	4	厚度 Thickness	
	95°亮光面 95° glossy		灰色 Grey		4面		9mm



万向随心连纹
Endless patterns

K02688267TAF
2600×800mm

翡金玉 Alabaster Light

质面 Surface	1	颜色 Colour	1	打印面 Face	4	厚度 Thickness	
	95°亮光面 95° glossy		米黄色 Beige		4面		9mm

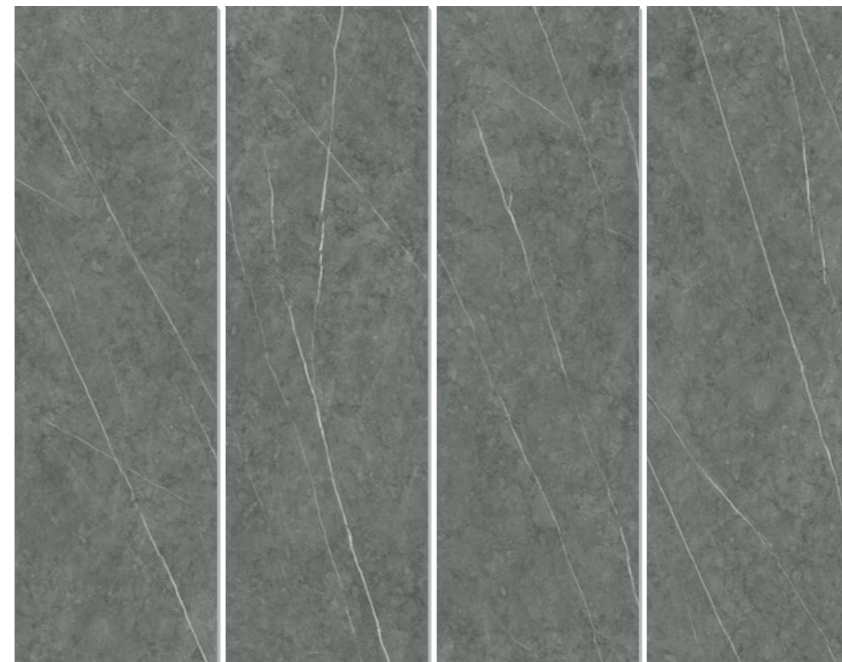


万向随心连纹
Endless patterns

K02688266TAF
2600×800mm

云电岩灰 Pietra Grey

质面 Surface	1	颜色 Colour	1	打印面 Face	4	厚度 Thickness	
	95°亮光面 95° glossy		中灰色 Grey		4面		9mm



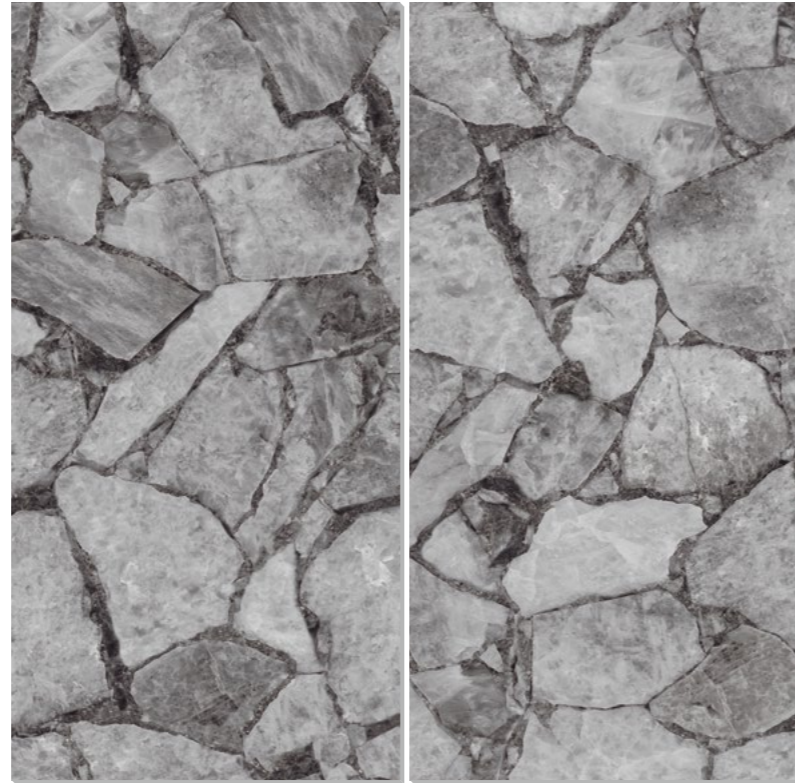
K02688268TAF
2600×800mm

宝格丽晶 Luxfiled

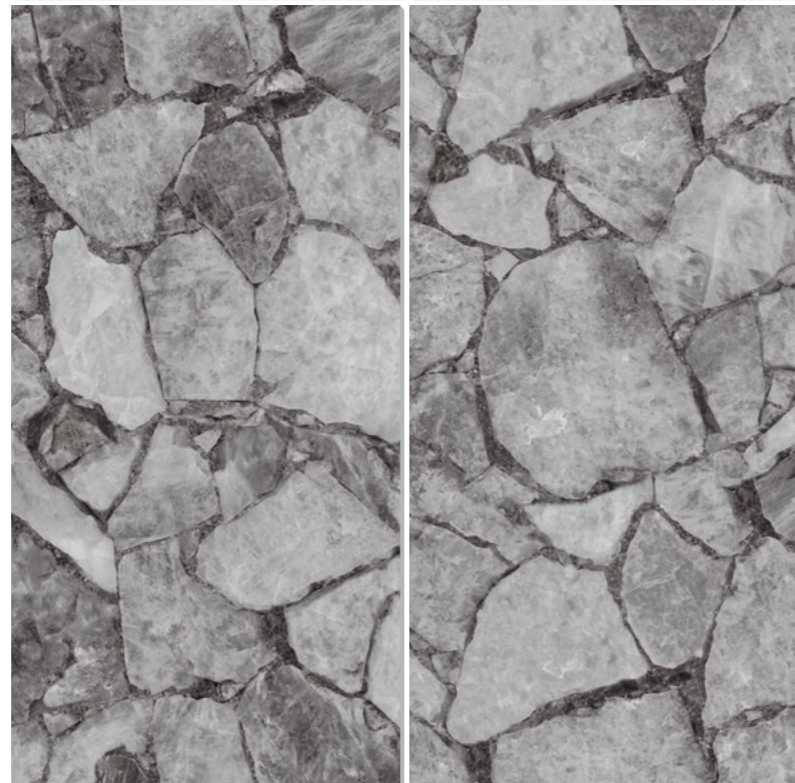
质面 Surface	1	颜色 Colour	2	打印面 Face	4	厚度 Thickness
98°亮光面 98° glossy		浅咖色 Beige 深灰色 Light grey		4面 4面		9mm



K24128333BAF
2400x1200mm



K24128334BAF
2400x1200mm

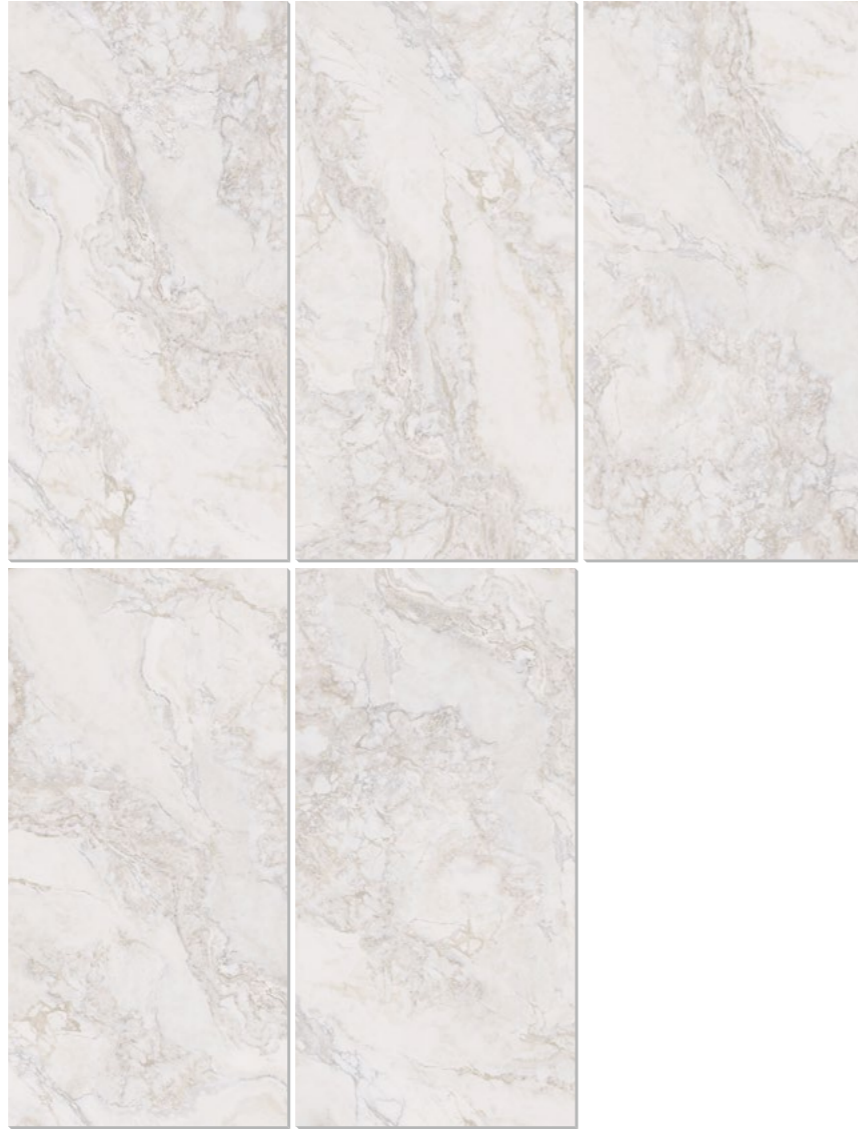


富春山居
Marmonix

质面 Surface	1	颜色 Colour	1	打印面 Face	5	厚度 Thickness	
98°亮光面 98° glossy		白金色 Grey		5面		9mm	



K24128360BAF
2400×1200mm



水云间 Summer

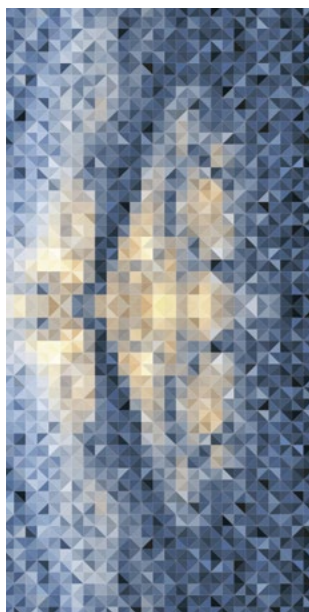
质面 Surface	1	颜色 Colour	1	打印面 Face	4	厚度 Thickness	
98°亮光面 98° glossy		中灰色 Grey		4面		9mm	



K24128335BAF
2400×1200mm

日出 Ice River

质面 Surface	1	颜色 Colour	1	打印面 Face	1	厚度 Thickness	
98°亮光面 98° glossy		蓝色 Blue		1面		9mm	

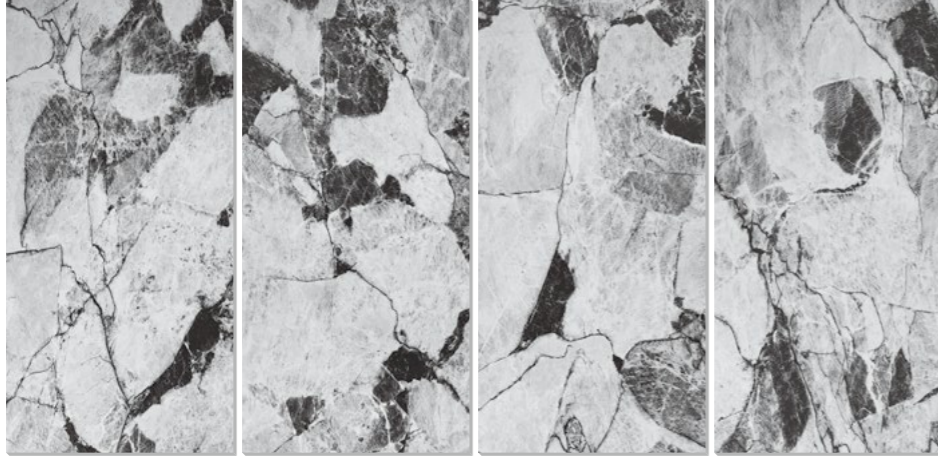


K2412V089AF
2400×1200mm



墨石天奇 Pithon Gray Nuevo

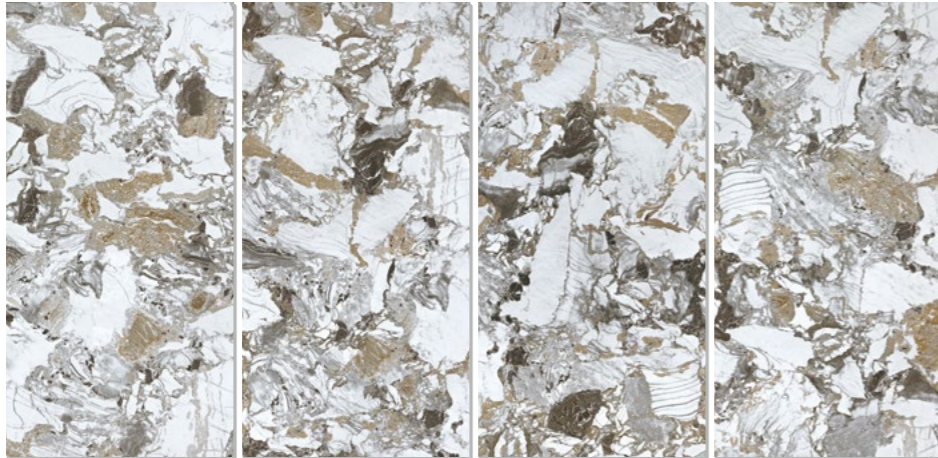
质面 Surface	1	颜色 Colour	1	打印面 Face	4	厚度 Thickness	
糖果面 Sugar		黑白 Black and White		4面		9mm	



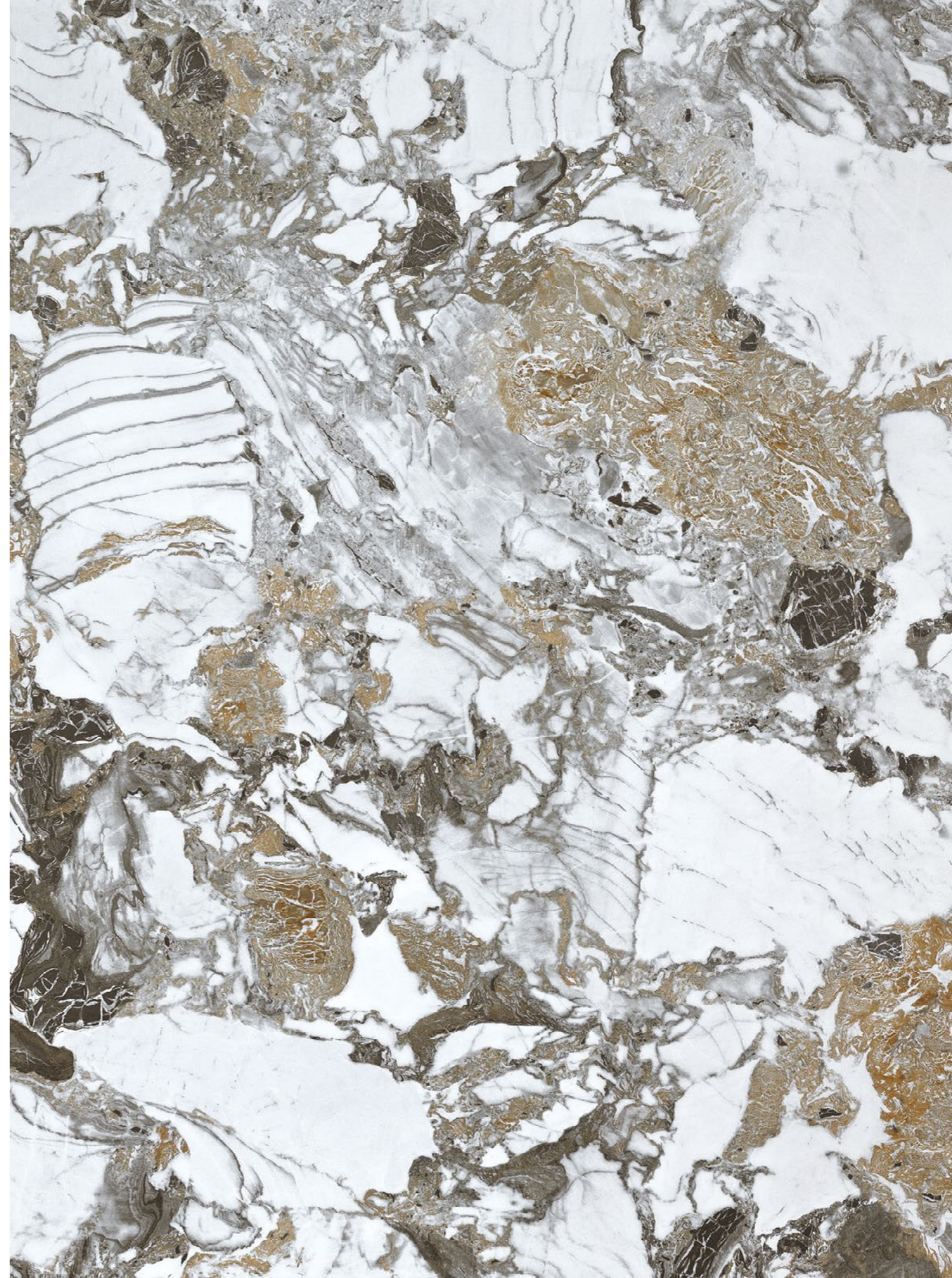
K01898323BAR
1800×900mm

风华绝代 White Beauty

质面 Surface	1	颜色 Colour	1	打印面 Face	4	厚度 Thickness	
糖果面 Sugar		白金色 Mix		4面		9mm	



K01898322BAR
1800×900mm



金玉满堂 Calacatta Fantasy

质面 Surface	1	颜色 Colour	1	打印面 Face	4	厚度 Thickness	
糖果面 Sugar		白色 White		4面		9mm	



K01898320BAR
1800×900mm

满天星 Ocean Black Quarzite

质面 Surface	1	颜色 Colour	1	打印面 Face	4	厚度 Thickness	
数码雅光面 Matt		黑色 Black		4面		9mm	



K01898364BAR
1800×900mm



流砂白 Crystal White

质面 Surface	2	颜色 Colour	1	打印面 Face	4	厚度 Thickness	
糖果面 数码雅光面 Sugar Matt		白色 White 白色 White		4面 4面		9mm	



K01898319BAR
1800×900mm

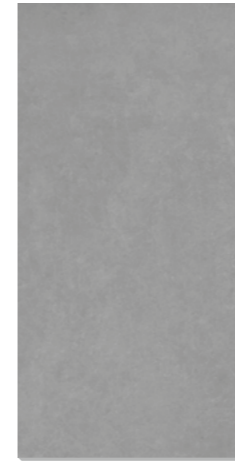


K01898362BAR
1800×900mm

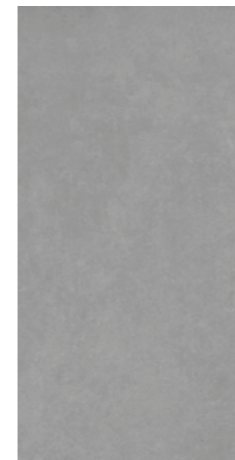


古驰灰 Grigio Versilia

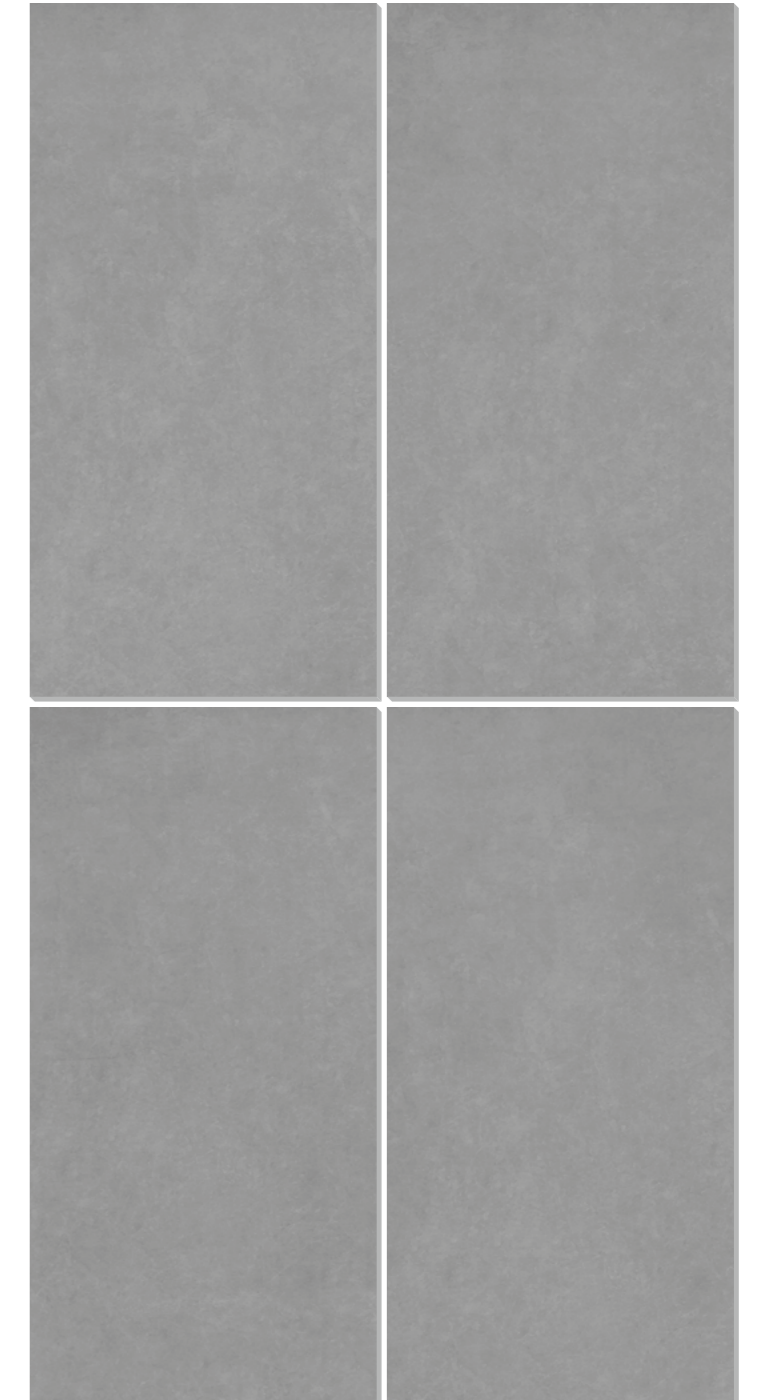
质面 Surface	2	颜色 Colour	1	打印面 Face	4	厚度 Thickness	
糖果面 数码雅光面 Sugar Matt		灰色 Light grey 灰色 Light grey		4面 4面		9mm	



K01898321BAR
1800×900mm



K01898363BAR
1800×900mm



迈巴赫 Lamiera

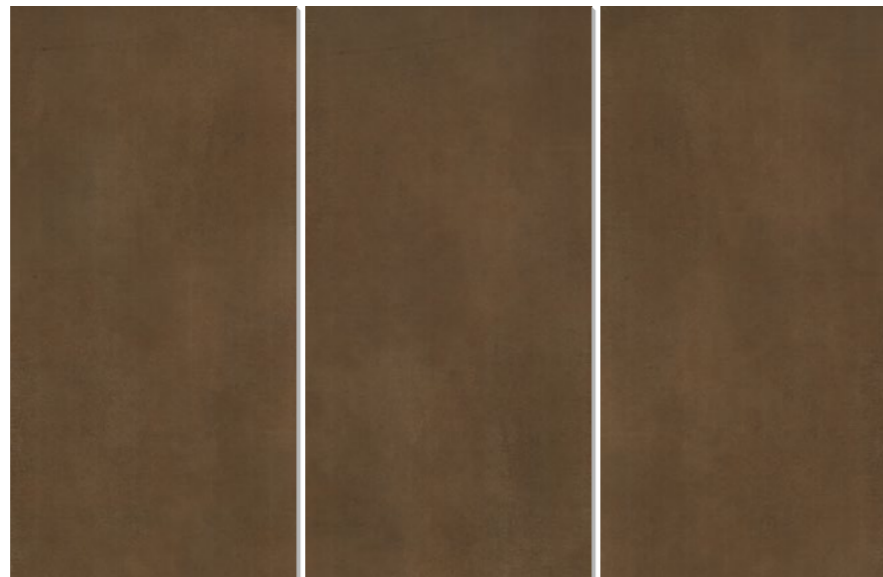
质面 Surface	1	颜色 Colour	2	打印面 Face	3	厚度 Thickness
金属面 Lappato		蓝黑色 Grayish 深褐色 Brown		3面 3面		9mm



K01898324BAP
1800×900mm



K01898325BAP
1800×900mm

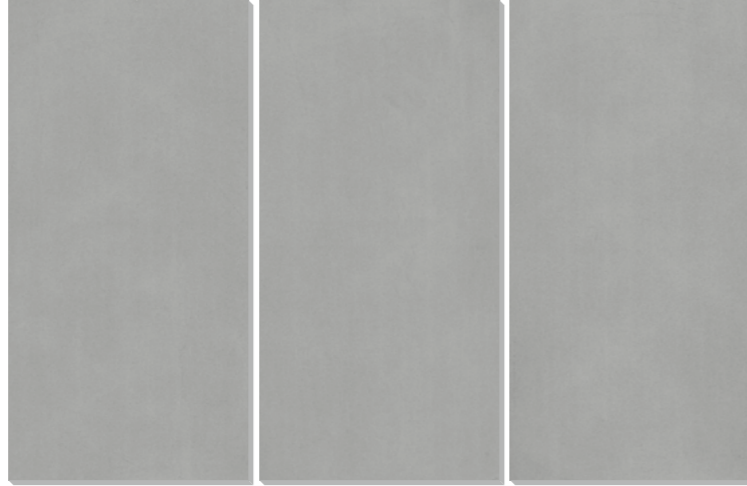


埃菲尔 Metallika

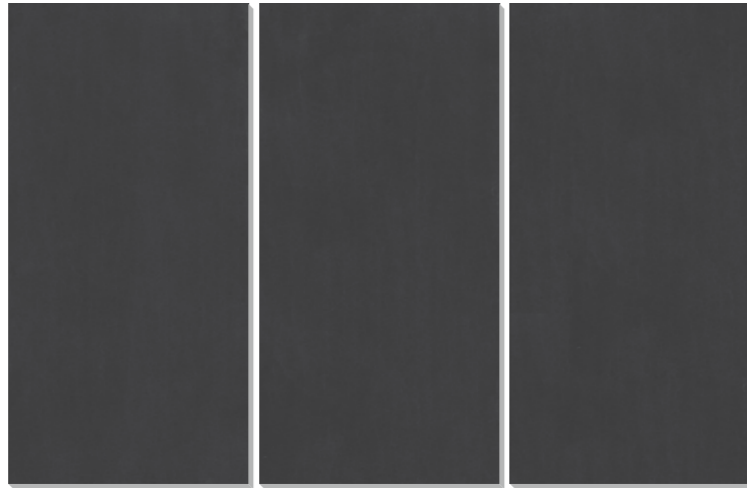
质面 Surface	1	颜色 Colour	3	打印面 Face	3	厚度 Thickness
金属面 Lappato		银灰色 Grayish		3面		9mm
		黛蓝色 Iron		3面		
		深褐色 Copper		3面		



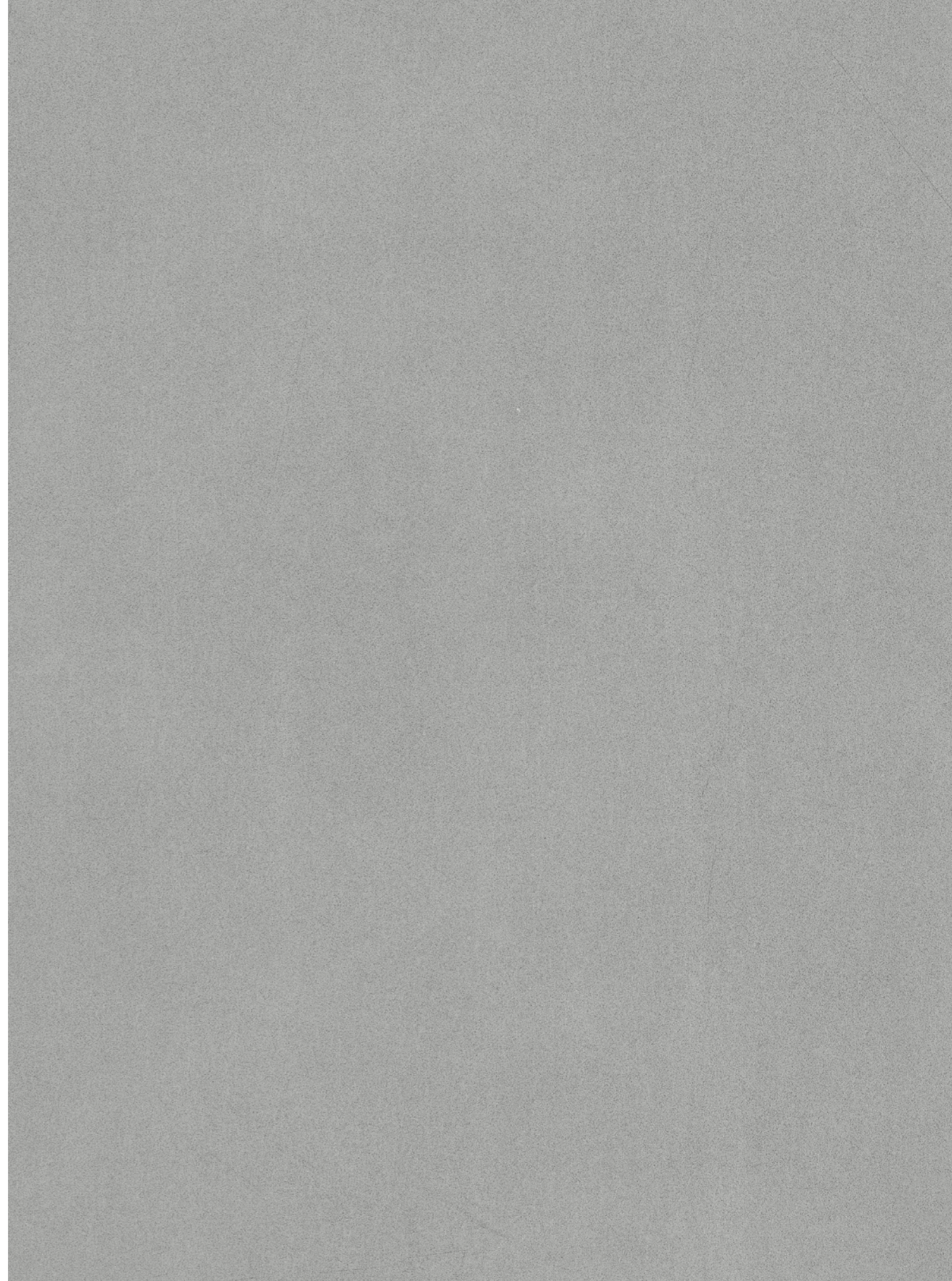
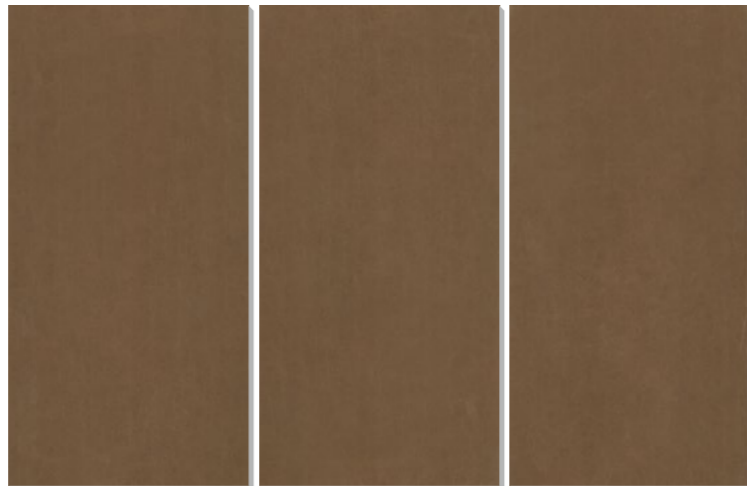
K01268326BAP
1200×600mm



K01268327BAP
1200×600mm

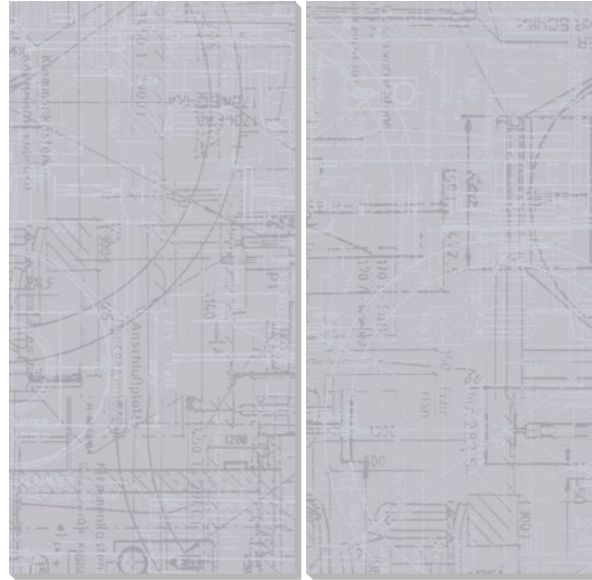


K01268328BAP
1200×600mm



埃菲尔 - 配件 Metallika-Decor

质面 Surface	1	颜色 Colour	2	打印面 Face	2	厚度 Thickness
金闪浮雕面 Glitter embossed		灰色 Grey		2面 2面		9mm



K01268326HBH-1A/B
1200×600mm



K01268326HBH-2A/B
1200×600mm

埃菲尔 - 配件 Metallika-Decor

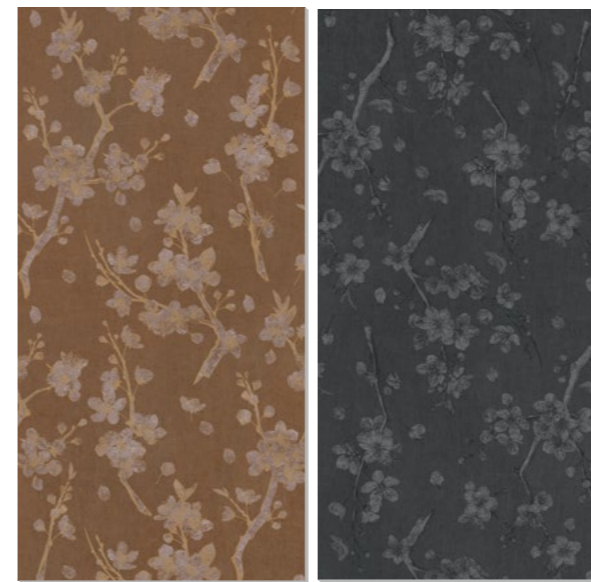
质面 Surface	1	颜色 Colour	5	打印面 Face	2面 1面 1面 1面 1面	厚度 Thickness
金闪浮雕面 Glitter embossed		黑色 Iron 蓝黑色 Copper 黑金色 Copper 褐色 蓝色				9mm



K01268327HBH-3A/B
1200×600mm



K01268327HBH-1
1200×600mm



K01268328HBH-1
1200×600mm

K01268328HBH-2
1200×600mm



K01268327HBH-2
1200×600mm

莫兰迪 Colorset

质面 Surface	1	颜色 Colour	4	打印面 Face	3	厚度 Thickness	9mm
雅光银丝面 Lappato		白色 White		3面			
		浅灰色 Light grey		3面			
		淡紫色 Purple		3面			
		淡绿色 Green		3面			



K01268329BAR
1200×600mm



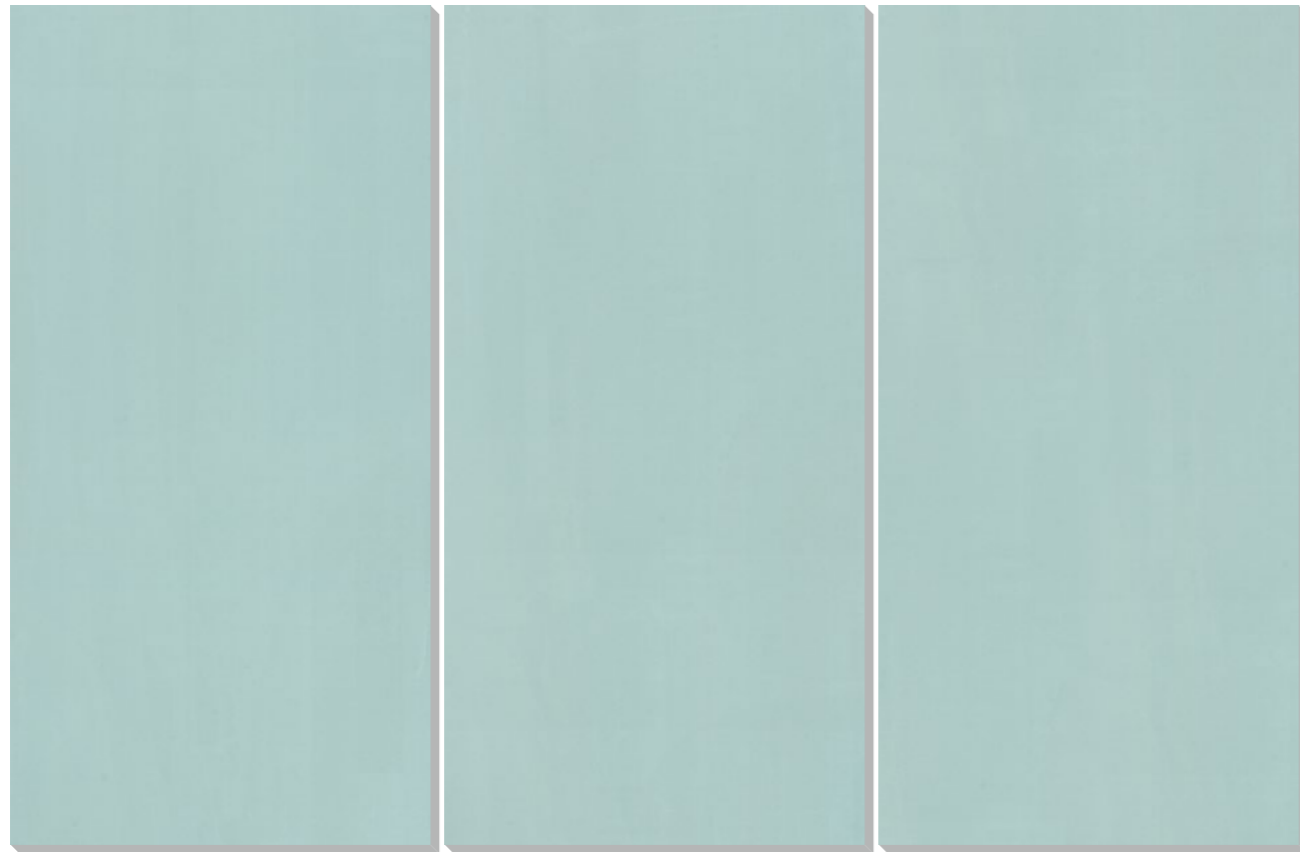
K01268330BAR
1200×600mm



K01268331BAR
1200×600mm



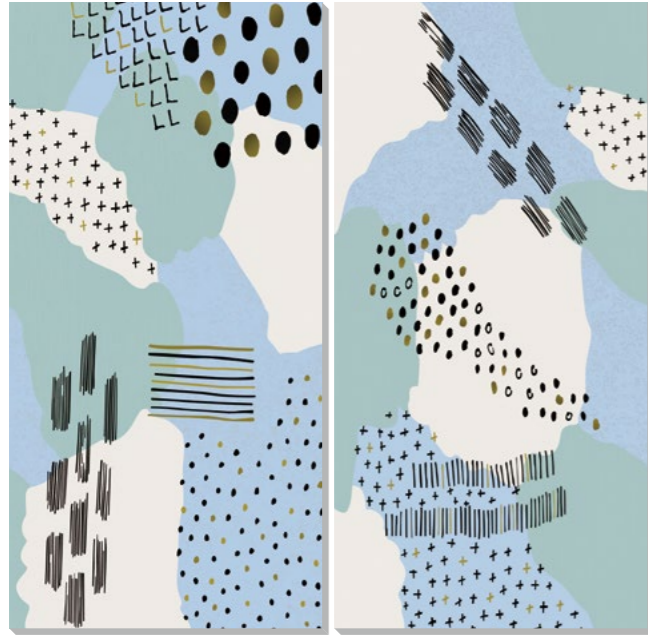
K01268332BAR
1200×600mm



莫兰迪 - 配件

Colorset-Decor

质面 Surface	1	颜色 Colour	1	打印面 Face	2	厚度 Thickness	
金闪浮雕面 Glitter embossed		彩色 Colours		2面 2面		9mm	



K01268330HBH-1
1200×600mm



K01268330HBH-2A/B
1200×600mm



附录

包装信息 / Packing Info

尺寸 / Size (mm)	每箱 / Box			每托 / Pallet (出口 Export)				每个 20 尺柜 / Container (出口 Export)			
	片 / Pcs	平米 / Sqm	重量 / Kg	箱数 / Ctn	平米 / Sqm	重量 / Kg	托盘尺寸 Plt Size(mm)	托数 / Plt	箱数 / Ctn	平米 / Sqm	重量 / G.W
1800×900×11	1	1.62	44.5	34	55.08	1513	1860×1100	12	408	660.96	18156
1500×750×11	2	2.25	58.5	23	51.75	1346	1650×1100	20	460	1035	26910
1500×250×11	4	1.5	39	54	81	2106	1540×960	12	648	972	25272
1200×600×10	2	1.44	34.5	35	50.4	1208	960×1240	21	735	1058.4	25358
1200×200×10	6	1.44	34	39	56.16	1326	960×1240	19	741	1067.04	25194
900×900×11	2	1.62	41.5	40	64.8	1660	1100×1100	17	680	1101.6	28220
900×450×11	3	1.215	32	52	63.18	1664	1100×1100	16	832	1010.88	26624
600×600×10	4	1.44	32	36	51.84	1152	1100×1100	22	792	1140.48	25344
600×600×10	4	1.44	32	32	46.08	1024	1200×800	25	800	1152	25600
600×600×15	8	1.44	32	40	57.6	1280	1100×1100	20	800	1152	25600
600×300×10	3	1.08	37.5	32	34.56	1200	1100×1100	21	672	725.76	25200
600×600×20	2	0.72	34	36	25.92	1224	1100×1100	22	792	570.24	26928
300×600×20	4	0.72	33	3	25.92	1188	1100×1100	22	792	570.24	26136
800×300×9	6	1.44	26.4	57	82.08	1505	1100×1100	18	1026	1477.44	27086
尺寸 / Size (mm)	每箱 / Box			每托 / Pallet (出口 Export)				每个 40 尺柜 / Container 40'HQ (出口 Export)			
	片 / Pcs	平米 / Sqm	重量 Kg	片数 / Pcs	平米数 / Sqm	重量 / Kg	托盘尺寸 Plt Size(mm)	托数 / Plt	片数 / Pcs	平米数 / Sqm	重量 / G.W
2600×800×9	1	2.08	45.9	20	41.6	918	2800×960×450	26	520	1081.6	23868
1200×2400×9	1	2.88	62	16	46.08	992	2590×1310×385	24	384	1105.92	23808
1600×1600×9	1	2.56	56	24	61.44	1344		18	432	1105.92	24192
1600×3200×9	1	5.12	110	24	122.88	2640		9	216	1105.92	23760