

Welcome to a world without boundaries.
A Theory That Built our Company.

Guangdong KITO Ceramics Group Co., Ltd.
1 to 6/F, Bldg. T6 Smart City, Jihua 1st Rd, Chancheng District, Foshan City,
Guangdong, China. (PC: 528000)
www.kitoceramics.com



SUGAR GLAZE
糖果釉·系列
 1800×900 mm / 1500×750 mm
 1200×600 mm / 900×900 mm

一闪一闪亮晶晶，幸福生活有点甜

KITO 糖果釉系列，是 KITO 高端甜蜜质感的代表。2015 年至今共推出 5 代糖果釉，始终以超级质感和精良工艺领衔行业，陶立西进口糖果釉料，砂岩、水泥、油画、水墨、毛纹设计，还有新增大理石类大众时尚花色纹。闪、亮、雅致，最美糖果釉，就在金意陶。

Striking the perfect balance between a textured and lustre finish, sugar effect finishing technique is a testament to that. Its dual-depth and honed surface glimmers in shine with patches of dazzling tiny speckles of reflective glazed surface—resulting in a gentler and softer finish across the tiles.



Grigio Olimpico / K01898281DAM

189

1800×900 mm 系列产品

丹素缕 / Ink

云水谣 / Lapis Grey

凌波曲 / Grigio Olimpico

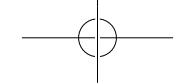
点苍砂 / Augusta Grey

黄金满地 / Aureate

玛莎路砂 / Masalusa



Aureate / K01898063DAM



6 花色 DESIGN

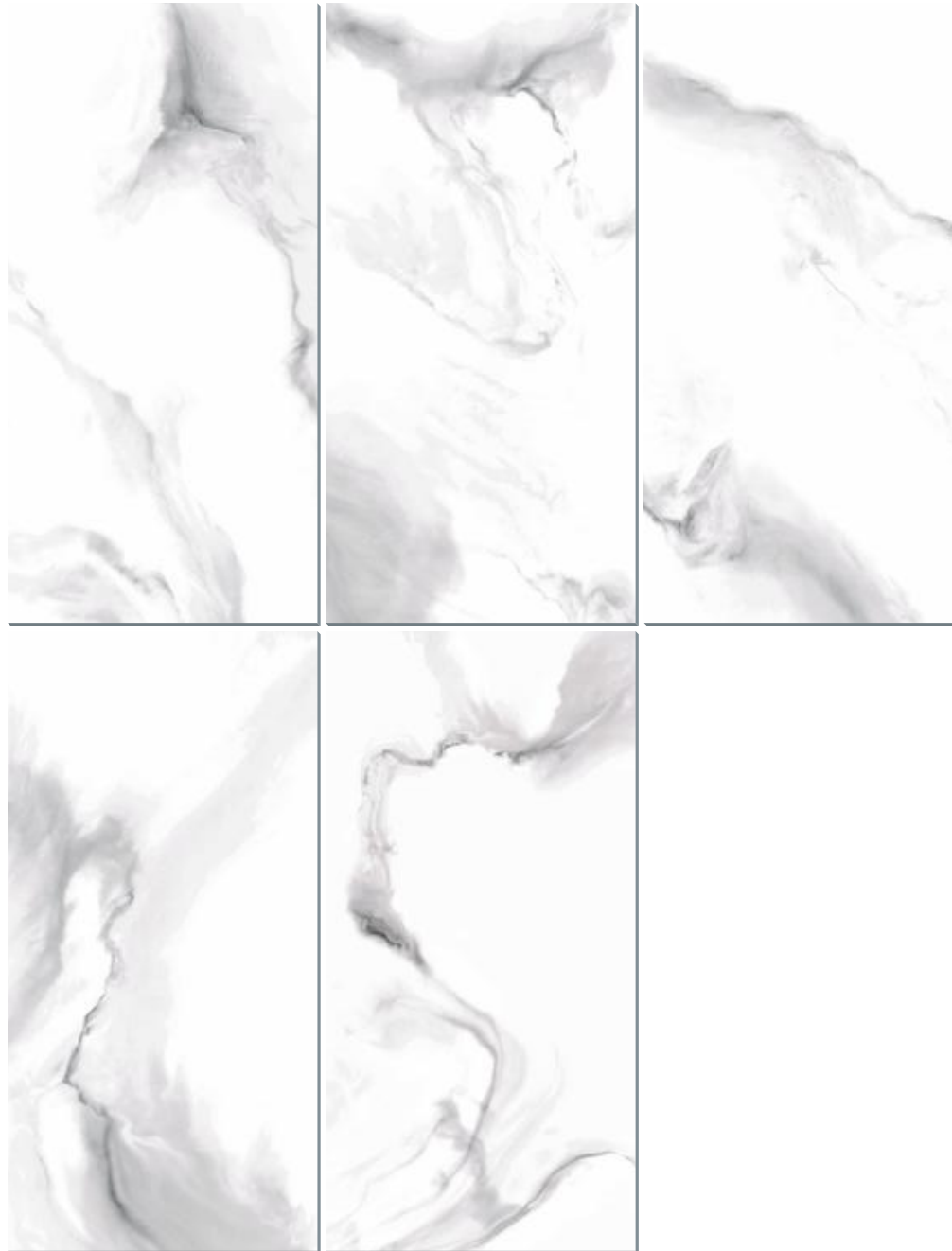
2 质面 SURFACES



糖果釉 | Sugar Glaze | 1800x900 mm

丹素缕 | 降醛健康砖

Ink



编码 No. K01898062DAM

规格 Size 1800x900 mm


颜色 Colour 白色 / White

质面 Surface 4代糖果釉 / Sugar 4.0

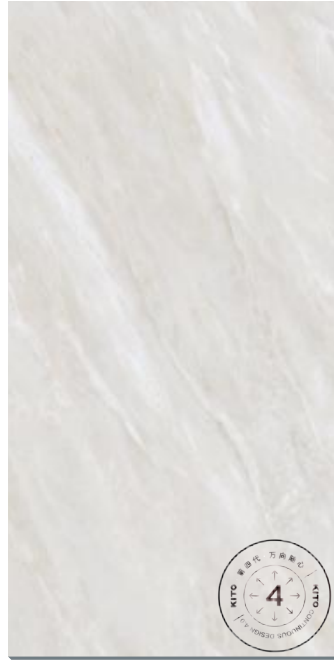
厚度 Thickness \pm 11 mm

打印面 Face 5面设计



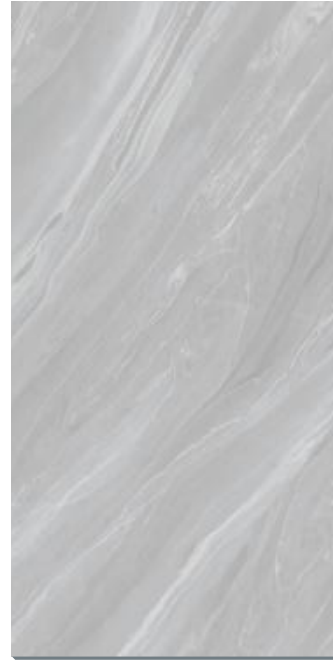
 Ink / K01898062DAM

云水谣 | 降醛健康砖
Lapis Grey



K01898280DAM 4面设计
4代糖果釉 / Sugar 4.0 11 mm

凌波曲 | 降醛健康砖
Grigio Olimpico



K01898281DAM 4面设计
4代糖果釉 / Sugar 4.0 11 mm

点苍砂 | 降醛健康砖
Augusta Grey



K01898282DAM 6面设计
4代糖果釉 / Sugar 4.0 11 mm

丹素缕 | 降醛健康砖
Ink



K01898062DAM 5面设计
4代糖果釉 / Sugar 4.0 11 mm

黄金满地 | 降醛健康砖
Aureate

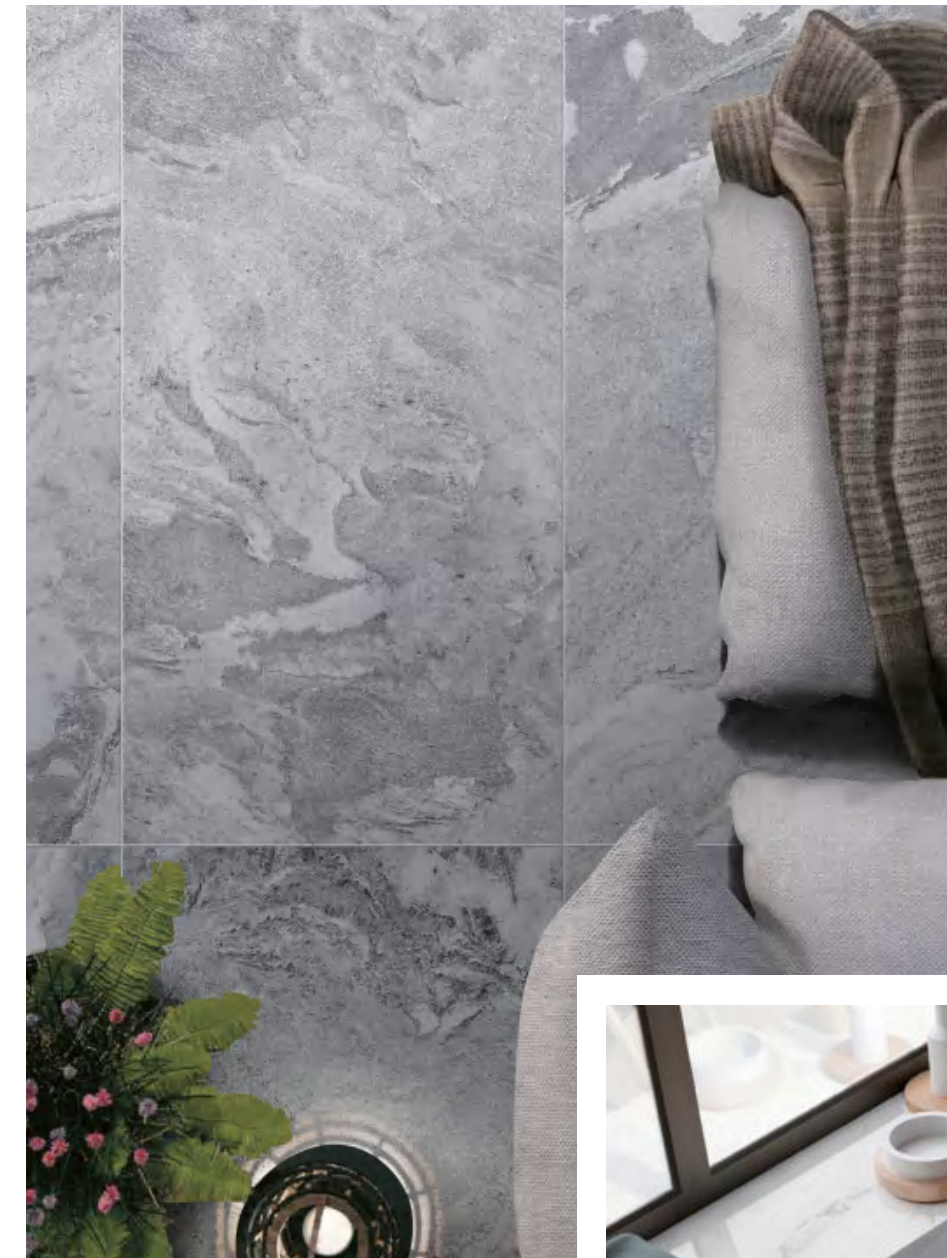


K01898063DAM 6面设计
4代糖果釉 / Sugar 4.0 11 mm

玛莎路砂
Masalusa



K1893751DAP 4面设计
2代糖果釉 / Sugar 2.0 11 mm



AUGUSTA GREY

点苍砂

高级灰的色调过渡自然，粗粝中带着细腻的砂岩纹理舒缓伸展，和谐低调，带来高级别的安静质感。

GRIGIO OLIMPICO

凌波曲

大理石纹理起伏柔和，如碧波荡漾，流畅而富变化，灰中带青的砖色写意十足，有一种返璞归真的自然气息。






 Soho Grey / K01578287DAM

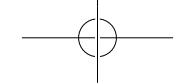
- 赤壁赋 / Portofino
- 微澜石 / Soho Grey
- 浪里白 / Bianco Cattani
- 轻溪潭 / Ocean Fossil
- 临江仙 / Cosmic Grey
- OFFWHITE / Offwhite
- 飞花令 / Frammenti
- 佛梅罗 / Vomero
- 因特拉肯 / Interlaken
- 卡米特 / Carmit
- 清疏影 / Liscio

157

1500x750 mm 规格产品



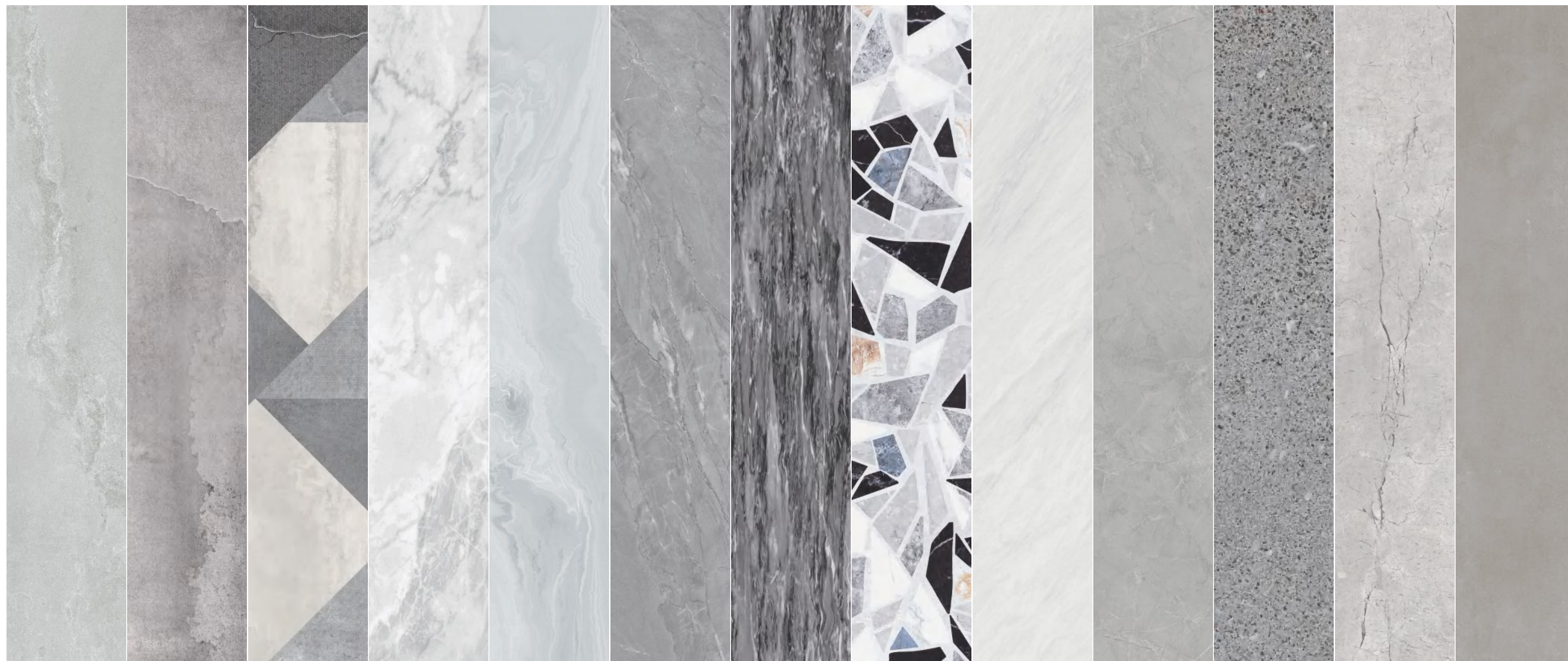
 Soho Grey / K01578287DAM



13 花色 DESIGN

3 质面 SURFACES

2 规格 SIZES



糖果釉 | Sugar Glaze | 1500x750 mm


赤壁赋 |  降醛健康砖
Portofino



编码 No. K01578289DAM
规格 Size 1500x750 mm
颜色 Colour 中灰 / Gray

质面 Surface 4代糖果釉 / Sugar 4.0
厚度 Thickness $\frac{11}{11}$ mm
打印面 Face 8面设计



 Portofino / K01578289DAM



糖果釉 | Sugar Glaze | 1500x750 mm




微澜石 |  降醛健康砖
Soho Grey



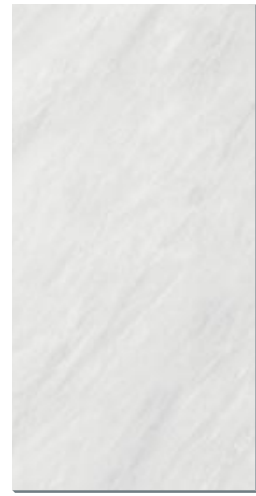
| | |
|-----------|-----------------|
| 编码 No. | K01578287DAM |
| 规格 Size | 1500x750 mm |
| 颜色 Colour | 浅灰 / Light gray |

| | |
|--------------|-------------------|
| 质面 Surface | 4代糖果釉 / Sugar 4.0 |
| 厚度 Thickness | 11 mm |
| 打印面 Face | 4面设计 |

 Soho Grey / K01578287DAM

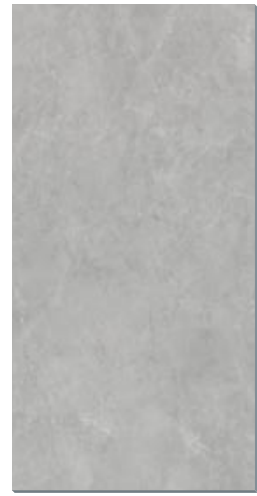


浪里白 | 降醛健康砖
Bianco Cattani



K01578286DAM 4面设计
4代糖果釉 / Sugar 4.0 11 mm

微澜石 | 降醛健康砖
Soho Grey



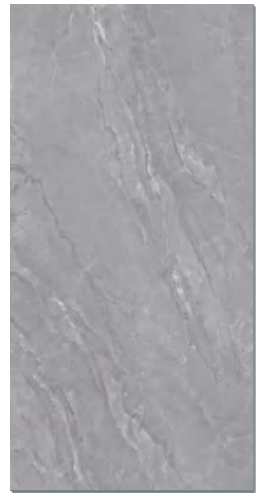
K01578287DAM 4面设计
4代糖果釉 / Sugar 4.0 11 mm

轻溪潭 | 降醛健康砖
Ocean Fossil



K01578288DAM 4面设计
4代糖果釉 / Sugar 4.0 11 mm

赤壁赋 | 降醛健康砖
Portofino



K01578289DAM 8面设计
4代糖果釉 / Sugar 4.0 11 mm

临江仙 | 降醛健康砖
Cosmic Grey



K01578290DAM 4面设计
4代糖果釉 / Sugar 4.0 11 mm

OFFWHITE
Offwhite



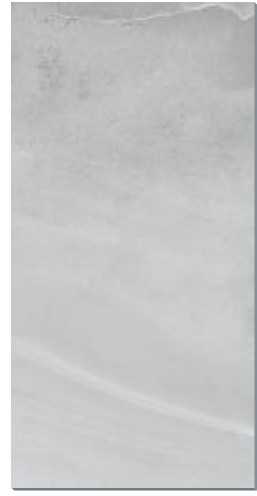
K1573627DAM 6面设计
4代糖果釉 / Sugar 4.0 11 mm

飞花令 | 降醛健康砖
Frammenti



K01578291DAM 1面设计
4代糖果釉 / Sugar 4.0 11 mm

佛梅罗
Vomero



K1574311DAP 6面设计
2代糖果釉 / Sugar 2.0 11 mm

佛梅罗·配件
Vomero·Decor



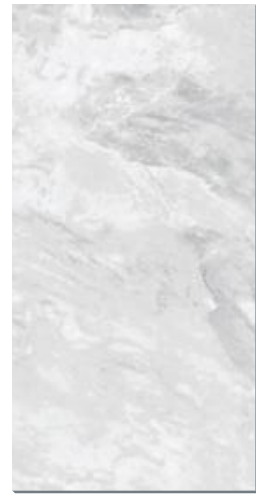
K1574312DAP 6面设计
2代糖果釉 / Sugar 2.0 11 mm

佛梅罗·配件
Vomero·Decor



K1574312DHP-1/3 3面设计
2代糖果釉 / Sugar 2.0 11 mm

因特拉肯
Interlaken



K1573757DAM 9面设计
4代糖果釉 / Sugar 4.0 11 mm

卡特特
Carmit



K0903757DAM 11面设计
4代糖果釉 / Sugar 4.0 11 mm

清疏影 | 降醛健康砖
Liscio



K1573759DAM 6面设计
4代糖果釉 / Sugar 4.0 11 mm

清疏影 | 降醛健康砖
Liscio



K0903759DAM 12面设计
4代糖果釉 / Sugar 4.0 11 mm

清疏影 | 降醛健康砖
Liscio



K01578074DAR 5面设计
5代糖果釉 / Sugar 5.0 11 mm



Bianco Cattani / K01578286DAM



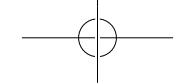
轻罗织 / Spin

灵骏灰 / Meteor

126

1200×600 mm 规格产品

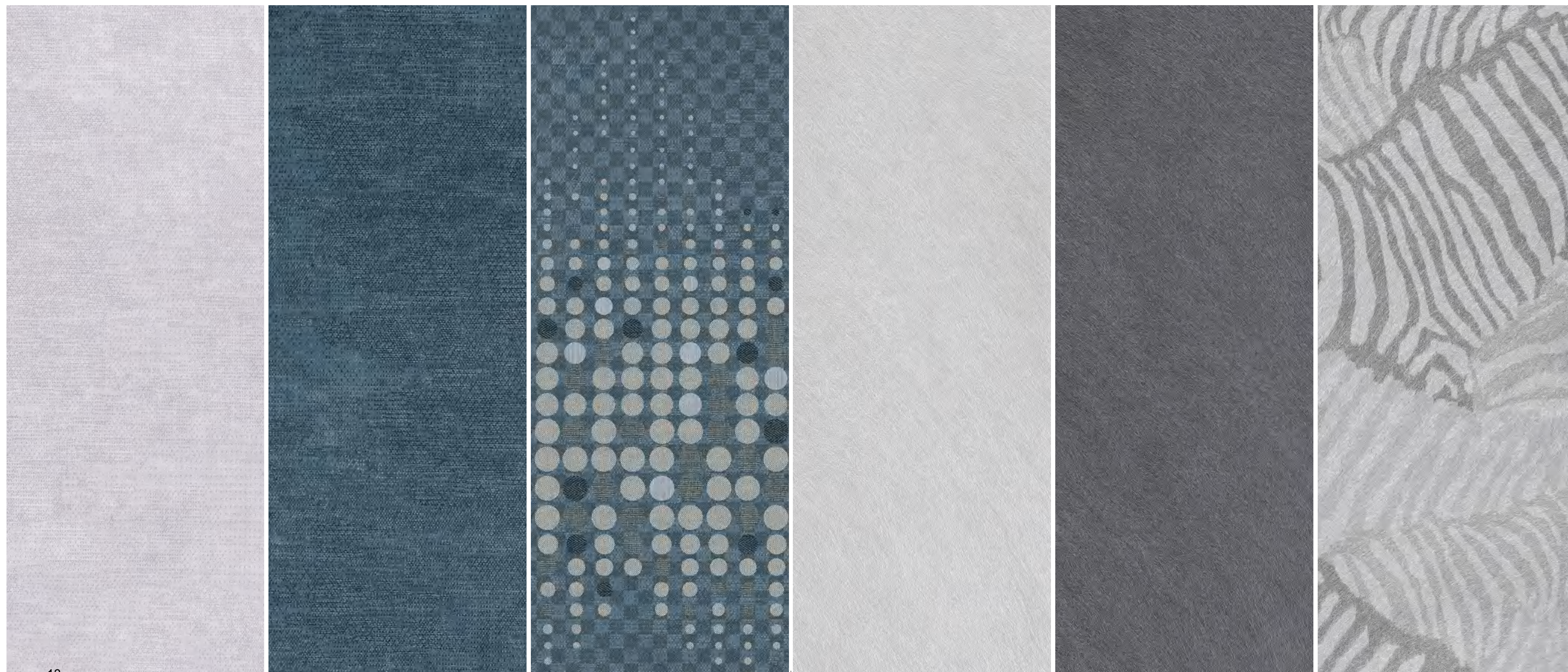


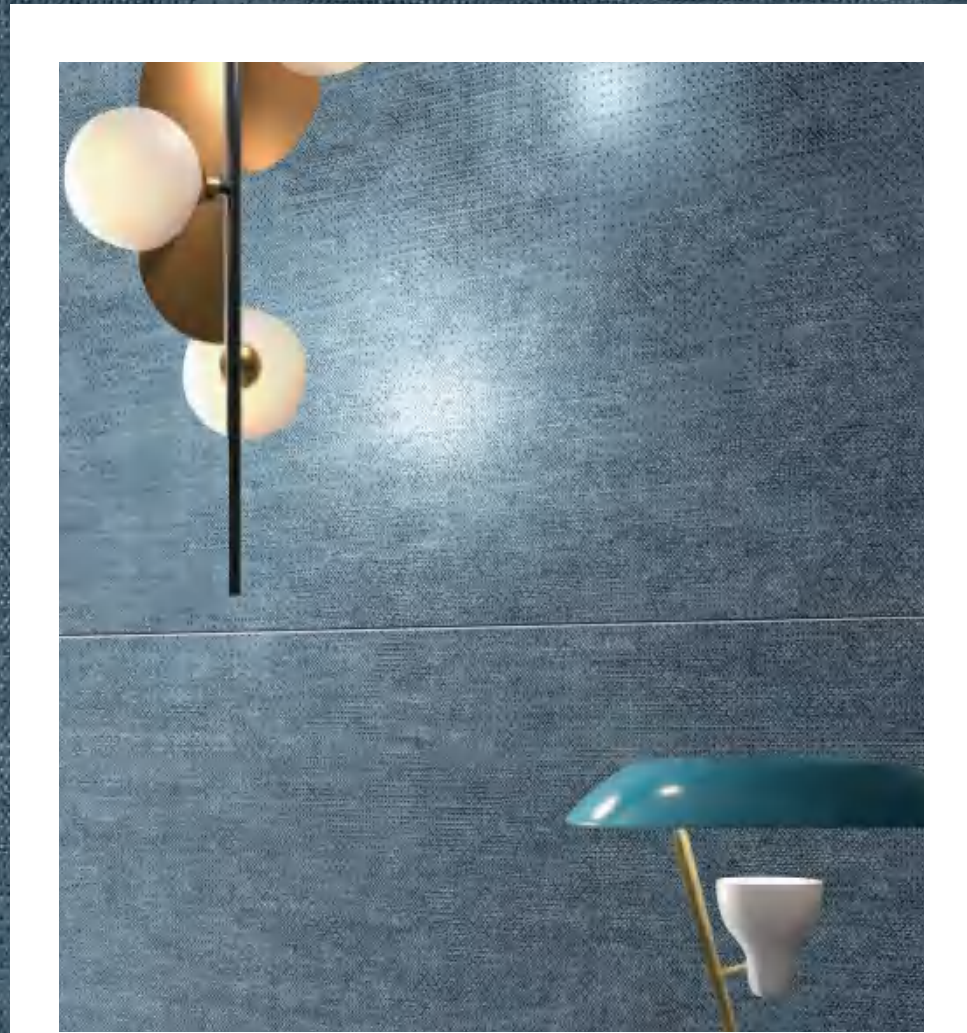


6 花色 DESIGN

1 质面 SURFACE

2 规格 SIZES



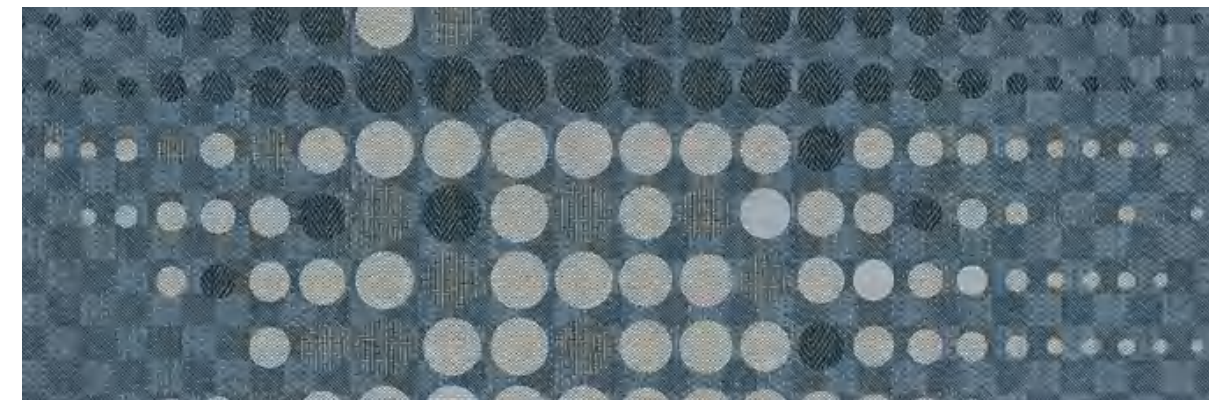
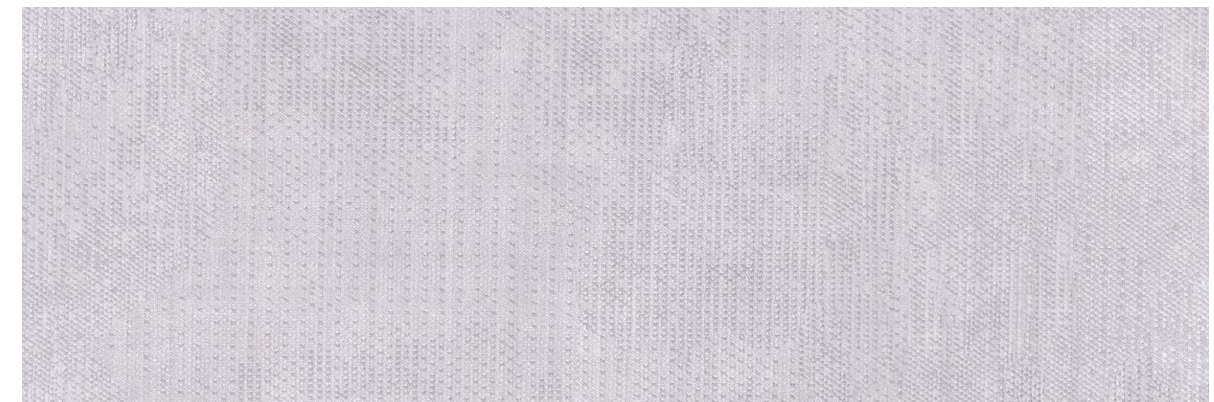


Spin

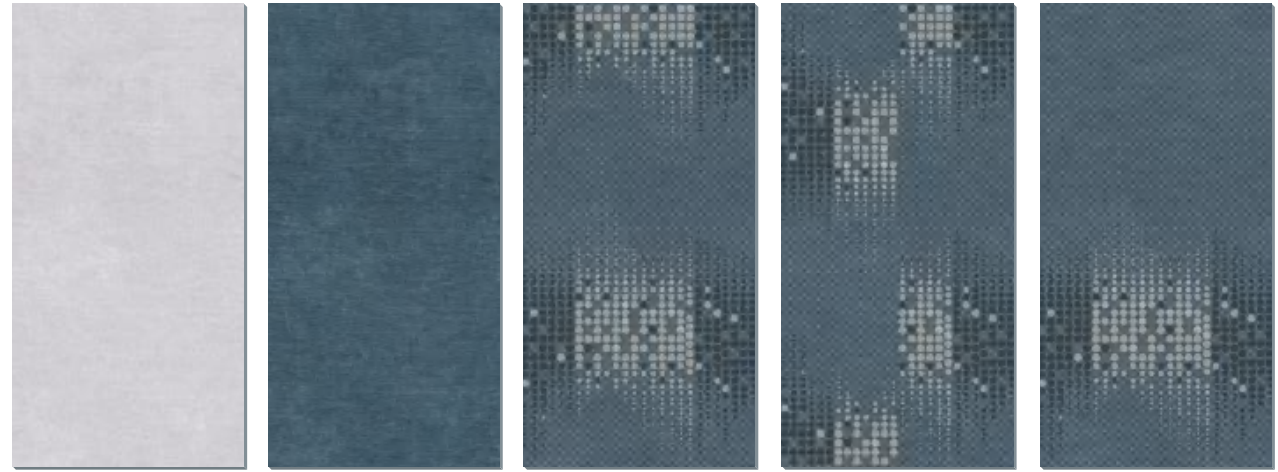
K01268087DAR / 1200x600 mm

轻罗织 | 降醛健康砖

灵感源于高级波斯地毯，纵横交错的织纹细密精致，灰白与深蓝两种淡雅色彩，带来如布一般的温馨。



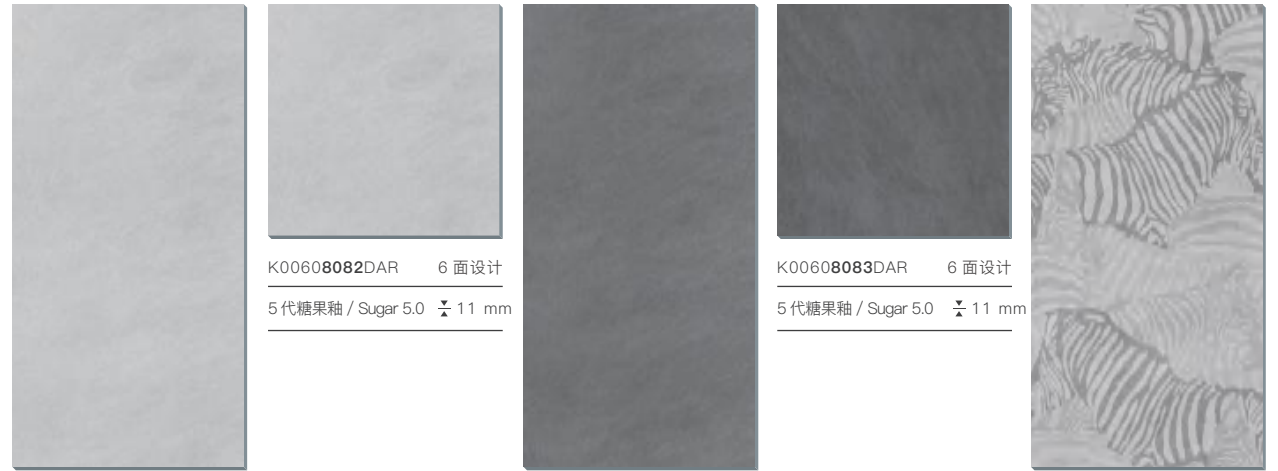
轻罗织 | 降醛健康砖
Spin



K01268086DAR 4面设计 5代糖果釉 / Sugar 5.0 11 mm
 K01268087DAR 4面设计 5代糖果釉 / Sugar 5.0 11 mm
 K01268087HBR 3面设计 5代糖果釉 / Sugar 5.0 11 mm
 K01268087HBR 3面设计 5代糖果釉 / Sugar 5.0 11 mm
 K01268087HBR 3面设计 5代糖果釉 / Sugar 5.0 11 mm

轻罗织·配件
Spin·Decor

灵骏灰 | 降醛健康砖
Meteor



K01268082DAR 6面设计 5代糖果釉 / Sugar 5.0 11 mm
 K00608082DAR 6面设计 5代糖果釉 / Sugar 5.0 11 mm
 K01268083DAR 6面设计 5代糖果釉 / Sugar 5.0 11 mm
 K01268082HBR 4面设计 5代糖果釉 / Sugar 5.0 11 mm

灵骏灰·配件
Meteor·Decor



K00608083DAR 6面设计 5代糖果釉 / Sugar 5.0 11 mm
 K00608082HBR 8面设计 5代糖果釉 / Sugar 5.0 11 mm



Meteor·Decor / K01268082HBR
 Meteor / K00608082DAR



清平乐 / Carefree Quiet

凯悦金沙 / Hyatt

江南岸 / Beauty

水墨山河 / Landscape

天空之城 / Sky City

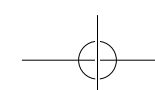
古韵逸香 / Melody

900

900×900 mm 规格产品



Beauty / K00908154DAR



17 花色 DESIGN

3 质面 SURFACES



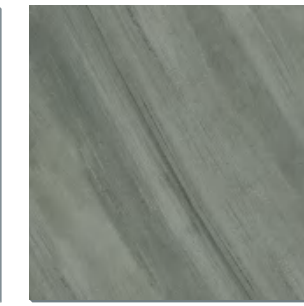
清平乐 | 降醛健康砖 Carefree



K00908150DAR 6面设计
5代糖果釉 / Sugar 5.0 ±11 mm

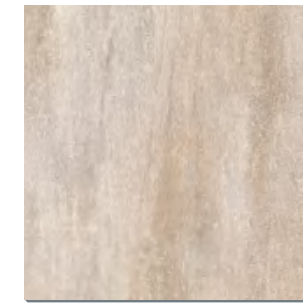


K00908151DAR 6面设计
5代糖果釉 / Sugar 5.0 ±11 mm



K00908152DAR 6面设计
5代糖果釉 / Sugar 5.0 ±11 mm

凯悦金沙 Hyatt



K0903715DAP 7面设计
2代糖果釉 / Sugar 2.0 ±11 mm



K0903716DAP 9面设计
2代糖果釉 / Sugar 2.0 ±11 mm

江南岸 | 降醛健康砖 Mysterious



K00908153DAR 6面设计
5代糖果釉 / Sugar 5.0 ±11 mm

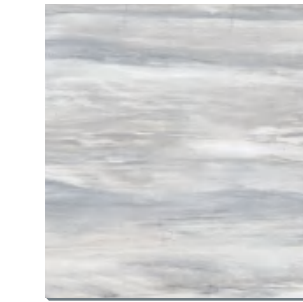


K00908154DAR 6面设计
5代糖果釉 / Sugar 5.0 ±11 mm



K00908155DAR 6面设计
5代糖果釉 / Sugar 5.0 ±11 mm

水墨山河 Landscape

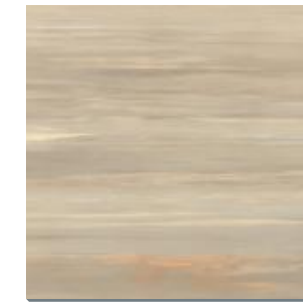


K0903712DAP 6面设计
2代糖果釉 / Sugar 2.0 ±11 mm

天空之城 | 阳光健康砖 Sky City



K0903652DAP 6面设计
2代糖果釉 / Sugar 2.0 ±11 mm



K0903653DAP 6面设计
2代糖果釉 / Sugar 2.0 ±11 mm



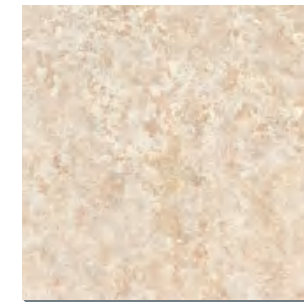
K0903654DAP 6面设计
2代糖果釉 / Sugar 2.0 ±11 mm

天空之城·配件 Sky City·Decor

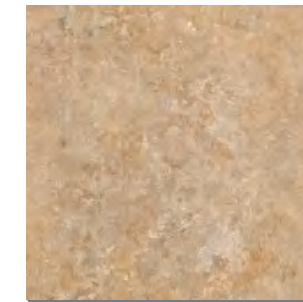


K9453654DHJ-1/3 3面设计
2代糖果釉 / Sugar 2.0 ±11 mm

古韵逸香 Melody

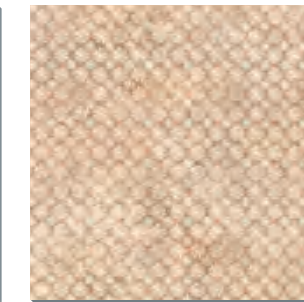


K0903335DAP 随机面
1代糖果釉 / Sugar 1.0 ±11 mm



K0903337DAP 随机面
1代糖果釉 / Sugar 1.0 ±11 mm

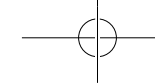
古韵逸香·配件 Melody·Decor



K0903337DHP-1/8 8面设计
1代糖果釉 / Sugar 1.0 ±11 mm



K0903337DHP2 1面设计
1代糖果釉 / Sugar 1.0 ±11 mm

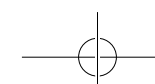


附录

技术参数 / Technical Data



| 性能 Properties | 单位 Unit of Measurement | 欧标 Euro Standard | 国标 Chinese Standard (GB/T4100-2015) | KITO 产品检测结果 KITO Actual Value | | | | | 检测方法 Test Method |
|---|---------------------------|--------------------------|---|----------------------------------|---------|----------|----------|----------|---------------------|
| | | | | 600x600 | 900x900 | 1200x600 | 1500x750 | 1800x900 | |
| 吸水率 Water absorption | % | ≤ 0.5 | ≤ 0.5 | 0.12 | 0.05 | 0.06 | 0.07 | 0.05 | UNI EN ISO 10545-3 |
| 长度和宽度 Dimensions Length and Width | % | ± 0.6 max | ± 0.6 max | ± 0.2 | ± 0.2 | ± 0.2 | ± 0.4 | ± 0.3 | UNI EN ISO 10545-2 |
| 厚度 Thickness | mm | ± 1.0 max | ± 1.0 max | ± 0.3 | ± 0.3 | ± 0.3 | ± 0.3 | ± 0.5 | UNI EN ISO 10545-2 |
| 边直度 Side Straightness | % | ± 0.5 % | ± 0.3 % | ± 0.3% | ± 0.3% | ± 0.3% | ± 0.3% | ± 0.3% | UNI EN ISO 10545-2 |
| 直角度 Corner Squareness | % | ± 0.6 max | ± 0.4 max | ± 0.2 | ± 0.2 | ± 0.2 | ± 0.2 | ± 0.3 | UNI EN ISO 10545-2 |
| 表面平整度 Flatness | % | ± 0.5 max | ± 0.4 max | 0.1 | 0.1 | 0.1 | 0.3 | 0.3 | UNI EN ISO 10545-2 |
| 破坏强度 Breaking Strength | N | ≥ 1300 | ≥ 1300 | 2764 | 2918 | 2715 | 4340 | 3157 | UNI EN ISO 10545-4 |
| 断裂模数 Modulus of Rupture | Mpa | ≥ 35 | ≥ 35 | 52 | 46.5 | 38.6 | 50 | - | UNI EN ISO 10545-4 |
| 抗热震性 Thermal Shock Resistance | — | Testing method available | | Conform | Conform | Conform | Conform | Conform | UNI EN ISO 10545-9 |
| 抗冻性 Frost-Resistance | — | Testing method available | | Conform | Conform | Conform | Conform | Conform | UNI EN ISO 10545-12 |
| 耐酸碱 Resistant to Acids and Low Concentration Bases | — | Testing method available | | HA | HA | HA | HA | HA | UNI EN ISO 10545-13 |
| 耐污染性 Stain Resistance | — | ≥ Class 3 | ≥ Class 3 | Class 5 | Class 5 | Class 5 | Class 5 | Class 5 | UNI EN ISO 10545-14 |



附录

包装信息 / Packing Info

| 尺寸 / Size (mm) | 每箱 / Box | | | 每托 / Pallet (出口 Export) | | | | 每个 20尺柜 / Container (出口 Export) | | | |
|----------------|----------|----------|---------|-------------------------|-----------|---------|-------------------|---------------------------------------|----------|-----------|----------|
| | 片 / Pcs | 平米 / Sqm | 重量 / Kg | 箱数 / Ctn | 平米 / Sqm | 重量 / Kg | 托盘尺寸 Plt Size(mm) | 托数 / Plt | 箱数 / Ctn | 平米 / Sqm | 重量 / G.W |
| 1800×900×11 | 1 | 1.62 | 44.5 | 34 | 55.08 | 1513 | 1860×1100 | 12 | 408 | 660.96 | 18156 |
| 1500×750×11 | 2 | 2.25 | 58.5 | 23 | 51.75 | 1346 | 1650×1100 | 20 | 460 | 1035 | 26910 |
| 1500×250×11 | 4 | 1.5 | 39 | 54 | 81 | 2106 | 1540×960 | 12 | 648 | 972 | 25272 |
| 1200×600×10 | 2 | 1.44 | 34.5 | 35 | 50.4 | 1208 | 960×1240 | 21 | 735 | 1058.4 | 25358 |
| 1200×200×10 | 6 | 1.44 | 34 | 39 | 56.16 | 1326 | 960×1240 | 19 | 741 | 1067.04 | 25194 |
| 900×900×11 | 2 | 1.62 | 41.5 | 40 | 64.8 | 1660 | 1100×1100 | 17 | 680 | 1101.6 | 28220 |
| 900×450×11 | 3 | 1.215 | 32 | 52 | 63.18 | 1664 | 1100×1100 | 16 | 832 | 1010.88 | 26624 |
| 600×600×10 | 4 | 1.44 | 32 | 36 | 51.84 | 1152 | 1100×1100 | 22 | 792 | 1140.48 | 25344 |
| 600×600×10 | 4 | 1.44 | 32 | 32 | 46.08 | 1024 | 1200×800 | 25 | 800 | 1152 | 25600 |
| 600×600×15 | 8 | 1.44 | 32 | 40 | 57.6 | 1280 | 1100×1100 | 20 | 800 | 1152 | 25600 |
| 600×300×10 | 3 | 1.08 | 37.5 | 32 | 34.56 | 1200 | 1100×1100 | 21 | 672 | 725.76 | 25200 |
| 600×600×20 | 2 | 0.72 | 34 | 36 | 25.92 | 1224 | 1100×1100 | 22 | 792 | 570.24 | 26928 |
| 300×600×20 | 4 | 0.72 | 33 | 3 | 25.92 | 1188 | 1100×1100 | 22 | 792 | 570.24 | 26136 |
| 800×300×9 | 6 | 1.44 | 26.4 | 57 | 82.08 | 1505 | 1100×1100 | 18 | 1026 | 1477.44 | 27086 |
| 尺寸 / Size (mm) | 每箱 / Box | | | 每托 / Pallet (出口 Export) | | | | 每个 40尺柜 / Container 40'HQ (出口 Export) | | | |
| | 片 / Pcs | 平米 / Sqm | 重量 Kg | 片数 / Pcs | 平米数 / Sqm | 重量 / Kg | 托盘尺寸 Plt Size(mm) | 托数 / Plt | 片数 / Pcs | 平米数 / Sqm | 重量 / G.W |
| 2600×800×9 | 1 | 2.08 | 45.9 | 20 | 41.6 | 918 | 2800×960×450 | 26 | 520 | 1081.6 | 23868 |
| 1200×2400×9 | 1 | 2.88 | 62 | 16 | 46.08 | 992 | 2590×1310×385 | 24 | 384 | 1105.92 | 23808 |
| 1600×1600×9 | 1 | 2.56 | 56 | 24 | 61.44 | 1344 | | 18 | 432 | 1105.92 | 24192 |
| 1600×3200×9 | 1 | 5.12 | 110 | 24 | 122.88 | 2640 | | 9 | 216 | 1105.92 | 23760 |